

ここで暮らす幸せ。

Enjoy!  
at home.

贅沢とは違う、あなたらしい  
「ちょっぴり自慢」できる家。

6/  
27 (sat) · 28 (sun)

水島  
住宅展示場

GRAND OPEN

AM10:00 ~ PM5:00

\\ いよいよお披露目 /



 SOUTAKU 一級建築士事務所 住まいの創宅



sumai.soutaku

倉敷南支店



0120-445-373

特設サイト・  
ご予約は  
コチラ

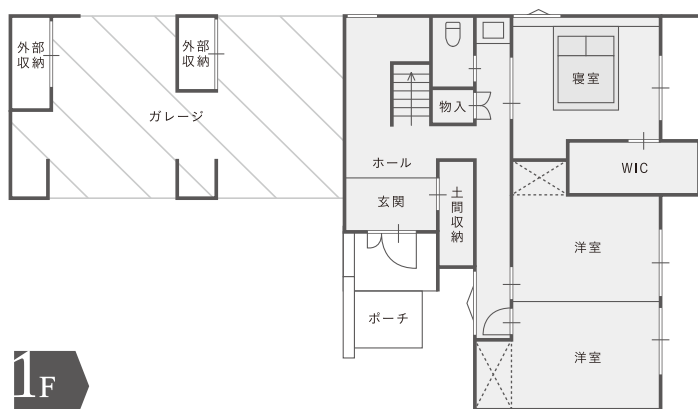


岡山県倉敷市水島青葉町1-18 不動産業 岡山県知事(10)第2615号 建設業 岡山県知事(特-28)第13450号 一級建築士事務所 岡山県知事 第12333号

Enjoy  
at home.

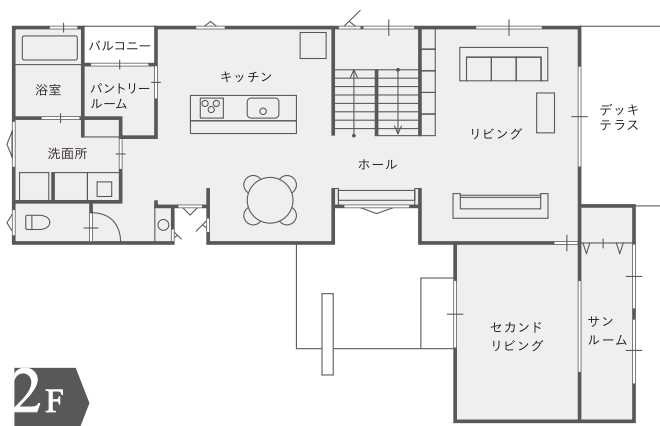
# それは暮らしを楽しむ オンリーワンのカタチ。

贅沢とは違う、あなたらしい「ちょっぴり自慢」できる家。  
世界にひとつだけの、あなたらしい暮らしを。



1F

1階はホール部分と居室エリアの境界部分の天井高を敢えて下げることで、パブリックとプライベートの空間を上手に分けました。また玄関ホールから繋がる両壁面には突出した階段踏板で遊び心を加えました。



2F

2階のLDKは建具等で仕切らず、階段ホールを中心に左右へ一直線に広がる開放的な空間に仕上げました。また天井には均等に露出させたデザイン性豊かな屋根垂木が並び、迫力と温かさを感じられます。



1F 床面積 : 68.73㎡ (外部収納含)

2F 床面積 : 96.86㎡

ガレージ面積 : 33.53㎡

延床面積 : 199.12㎡

施工床面積 : 217.66㎡

敷地面積 : 300.85㎡

## MESSAGE

2020年、家で過ごす時間が増えた方も多いと思います。家はただのハコではなく、あなたらしい暮らしをカタチにする場所です。このモデルハウスは、住むことを想定したストーリーのある暮らしを随所に設けました。「このデザインが好き」「もっとお部屋は広くしたい」など、感じたことを聞かせてください。この家が、あなたの家づくりのヒントになれば嬉しいです。

## デザイン住宅・注文住宅 間取り・土地探し相談会

自社土地情報、常時60区画以上ございます。  
地元密着で岡山・倉敷の土地情報はお任せください。

6/29以降も10時～18時 ※予約優先制。当日予約OK。  
お気軽にお問い合わせください。



NAVI: 倉敷市北畝6丁目18-25-1

